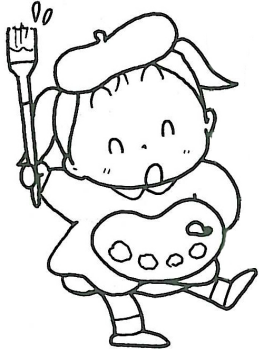


だん王だより

2020年10月5日
だん王保育園
だん王夜間保育園

<http://www.dannoh.jp/>



自分より大好きな存在ができた。生まれて初めての経験。ずっと好きでいたいと思っていた。でも、今の私は怒ったり、イライラしてばかり…。

だけど、ほんとうは、いつでも大好きなんだよ。ずっと、ずっと、大好きなんだよ。

わかってくれるよね。今度、ちゃんと伝えるね。

10月の生活目標 『同時協力』（お互いに助け合おう）

人へのいたわりや思いやりの心を共に大きく育ててまいりましょう。

《第70回秋の運動会》

～今年度の運動会を振り返って～

今年度は感染症の拡大防止対策として、保護者の方の観覧を制限させていただき、ご協力ありがとうございました。お客さんのいない、もしくは少ない中での運動会となりましたが、子どもたちは普段以上に力いっぱい、そして生き生きと楽しむ姿を見せてくれました。今年度は行事が少ない分、保護者会費からDVDも



しくはBD代の補助金を出していただきますので、ぜひとも子どもたちと一緒に視聴してもらい、頑張った姿や楽しかった思い出に共感してもらえればと思います。購入のご案内は後日お知らせします。

〔実習生〕

京都保育福祉専門学校：2名

佛教大学：1名

10/12（月）～10/24（土）

《クラス懇談会》

みどり組：12日（月）

き組：14日（水）

もも組：15日（木）

あか組：19日（月）

しろ組：21日（水）

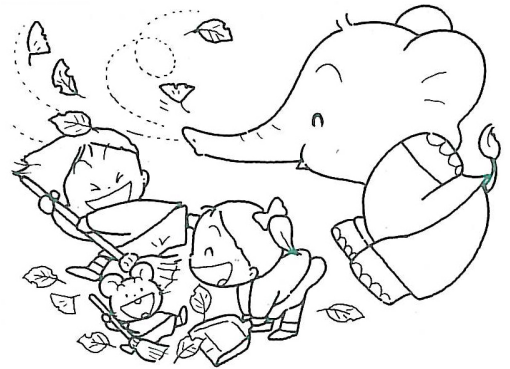
わんわん組：22日（木）

10月の諸費納入日は

11月5日（木）・6日（金）です。

10月 行事予定

- 3日(土) 園児の運動会(みどり組のみ)
5日(月) 本堂参拝(みどり組・あか組)
6日(火) }
7日(水) } 9月諸費納入日
12日(月) 本堂参拝(みどり組・き組)
14日(水) お弁当の日
15日(木) 避難訓練(昼間)
16日(金) 避難訓練(夜間)
19日(月) 本堂参拝(みどり組・き組)
20日(火) お誕生会(昼間)
23日(金) お誕生会(夜間)
24日(土) みどり組お楽しみ保育(日帰り保育)
園庭開放(10時~12時)地域の乳幼児とその保護者
建物安全設備点検日 ※第四土曜日ですが平常保育です。
26日(月) 本堂参拝(みどり組・あか組)



【生活発表会について】

運動会と同じく、新型コロナウイルスの影響で例年通りでの形式では開催が難しくなりましたが、みどり組にとってはこれが最後の発表会となるので、今年は発表会当日の28日(土)をみどり組の演目のみとし、観覧はみどり組の保護者に限定します。

その他のクラスに関しては25日(水)・26日(木)を〈ミニ発表会〉として、本番と同じ飾りつけで行います。保護者の方には申し訳ありませんが、感染防止の観点から観覧は中止します。その日に撮影したDVDもしくはブルーレイディスクを後日購入していただきますようお願いいたします。(保護者会から補助を頂きます。)

詳しくは後日おたよりを配布します。

【新型コロナウイルス感染症について】

日頃から感染防止の対策にご協力いただきありがとうございます。当園としましても、園舎の定期的な消毒やマスクの着用、職員の健康管理を継続して行ってまいります。園児や保護者の方にも同様に、健康チェックの記入や消毒等を引き続きお願いいたします。また、先日のおたよりにもありましたように、PCR検査の対象となった際の対応については、改めてご確認をお願いいたします。

これからインフルエンザなど他の感染症も流行する時期となってきますので、体調の変化には十分にお気を付けてお過ごしください。